

[붙임 1] 교육자료

01. 성폭력 예방교육	
 <p>성폭력 예방교육의 주요 내용</p> <ul style="list-style-type: none"> • 성폭력 • 성희롱 • 가정폭력 • 스토킹 범죄 • 교제 폭력 • 성매매 	 <p>알리고 싶지 않았는데 알려졌던 비밀이 있나요?</p> <p>1-2. 성폭력_2차피해 예방 지우개(공동활용)</p>
성폭력-1	디지털 성범죄
 <p>디지털 성범죄와 관련 법의 모든 것을 알려준다</p> <p>1-3. 성폭력_디지털성범죄_무엇이든 물어 BOX(공동활용)</p>	 <p>바로 지금, 우리를 위한 스토킹 예방교육</p> <p>1-4. 성폭력_바로지금,우리를위한스토킹예방교육 1213</p>
디지털 성범죄 예방	스토킹 예방
02. 가정폭력 예방교육	
 <p>가정폭력은 극복할 수 있다? 극복할 수 없다?</p> <p>2-1. 가정폭력_총론너의 목소리가 들려(공동활용)</p>	 <p>가정폭력에서 벗어나는 방법은 무엇?</p> <p>2-2. 가정폭력 예방과 대처_지켜줘 홈즈(공동활용)</p>
가정폭력 1	가정폭력 2
 <p>가정폭력으로 고통받는 대학생들이여! 지붕을 뚫고 행복을 향해 하이킥하라!</p> <p>2. 가정폭력_지붕뚫고 하이킥(공동활용)</p>	 <p>당신의 사랑은 합니까?</p> <p>2-3. 가정폭력_폭력의 참견-교제폭력편(공동활용)</p>
가정폭력 3	교제폭력 1

03. 신증범죄 추가교육



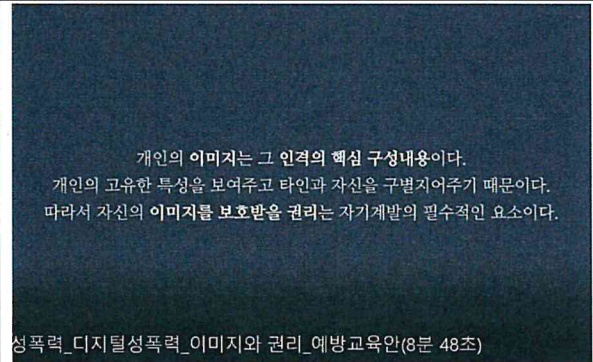
신증범죄 디지털성범죄



신증범죄 디지털성범죄



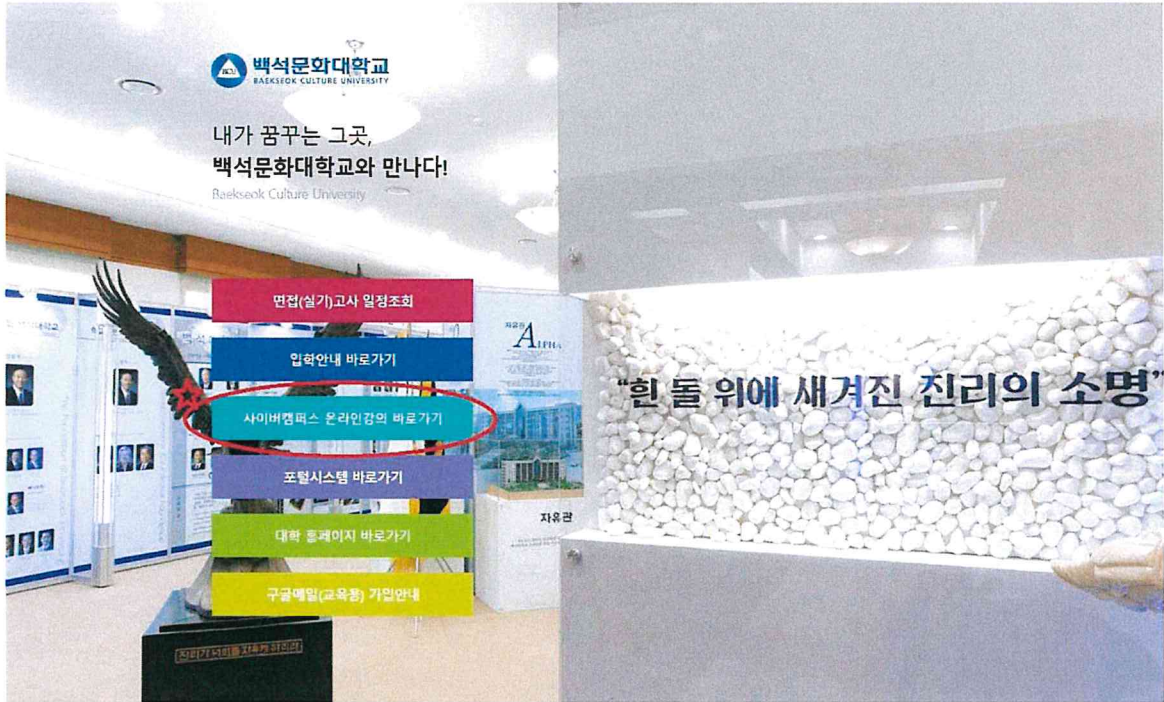
신증범죄 디지털성범죄



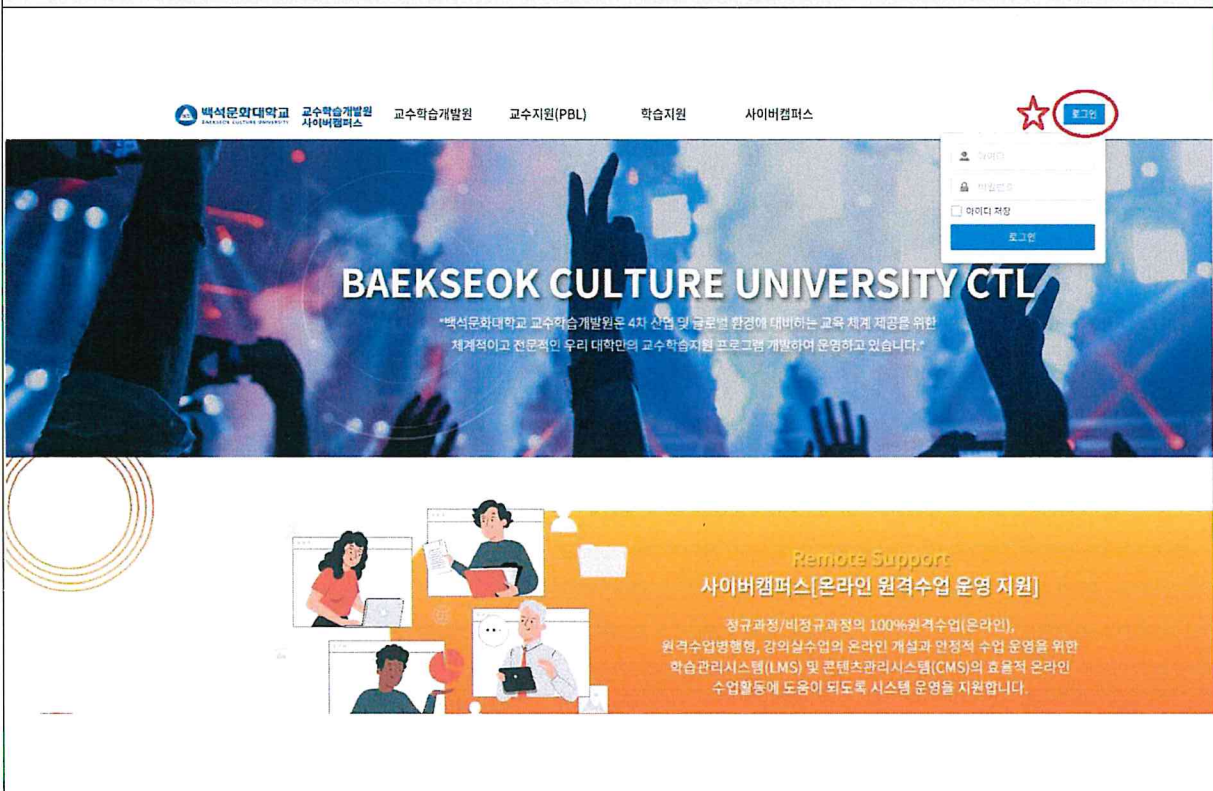
신증범죄 디지털성범죄

[붙임 2] 폭력예방교육 이수 방법 안내

1. 백석문화대학교 홈페이지(https://www.bscu.ac.kr) -> 사이버캠퍼스 접속



2. 교수학습개발원 사이버캠퍼스 로그인



3. 사이버캠퍼스 -> 사이버캠퍼스-GO 선택

백석문화대학교 교수학습개발원 사이버캠퍼스
 교수학습개발원 학습지원 학습공동체 **★ 사이버캠퍼스** 포트폴리오

인사말	학습역량평가 체계	학습공동체	사이버캠퍼스 소개	포트폴리오용
CTL소개	러닝포트폴리오	학습공동체소개	시스템 구성	포트폴리오목록
조직&업무	학습현황		스튜디오소개	우수포트폴리오
찾아오시는길	러닝플랜지		Old-사이버캠퍼스	
	혁신 학습법 특강		★ 사이버캠퍼스-GO	
	새내기 학습역량 세미나			
	IDEAL 학습문제해결 워크숍			
	CTL서포터즈			
	학습법 자료실			
	공지사항			
	질의응답			

Educational Equipment Support
교육 설비 지원
 교육용 실험실습 기자재 관리
 교육용 소프트웨어 관리
 전자교탁 및 PC실습실 관리

4. '2025년 재학생 폭력예방교육' 선택 -> 사이버캠퍼스 강의 시청 (※교육 회차별 확인)

백석문화대학교
[인권센터] 2025년 재학생폭력예방교육[졸업필수]
 과목코드 : CRS_230331T1409074f2087e CRS_230331T1409074f2087e 강의 형태 : 온라인

강의목록

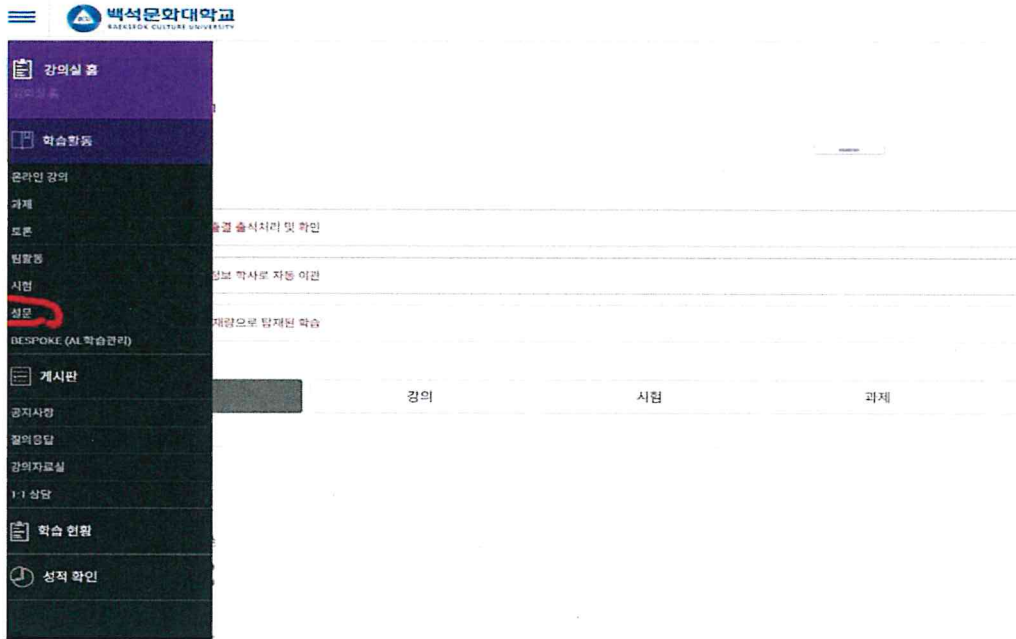
- ! 대면수업 : 스마트출결 출석처리 및 확인
- ! 사이버수업 : 출결정보 학사로 자동 이관
- ! 추가학습 : 교수자 재량으로 탑재된 학습(출결정보 이관 안됨)

강의

1차시 성폭력 예방교육 기간 2025.04.21(09:00) ~ 2025.06.20(18:00) 기간 외 학습 - 기간 - 강의시간 60분 미리보기	2차시 가정폭력예방교육 기간 2025.04.21(09:00) ~ 2025.06.20(18:00) 기간 외 학습 - 기간 - 강의시간 60분 미리보기	3차시 신종범죄 예방교육 기간 2025.04.21(09:00) ~ 2025.06.20(18:00) 기간 외 학습 - 기간 - 강의시간 8분 미리보기
--	--	--

[붙임 3] 사이버캠퍼스를 통한 폭력예방교육 만족도 조사 안내

1. 온라인 강의실 좌측 ‘강의실 홈’ -> ‘설문’ 선택



2. 만족도 조사 선택 및 실시

